

◆麻生専門学校グループ presents

TGC KUMAMOTO 2024
by TOKYO GIRLS COLLECTION

弊社はパートナーとして協賛しています

東区保田窪5丁目 土地

【建築条件無し！人気の東区エリア物件です】

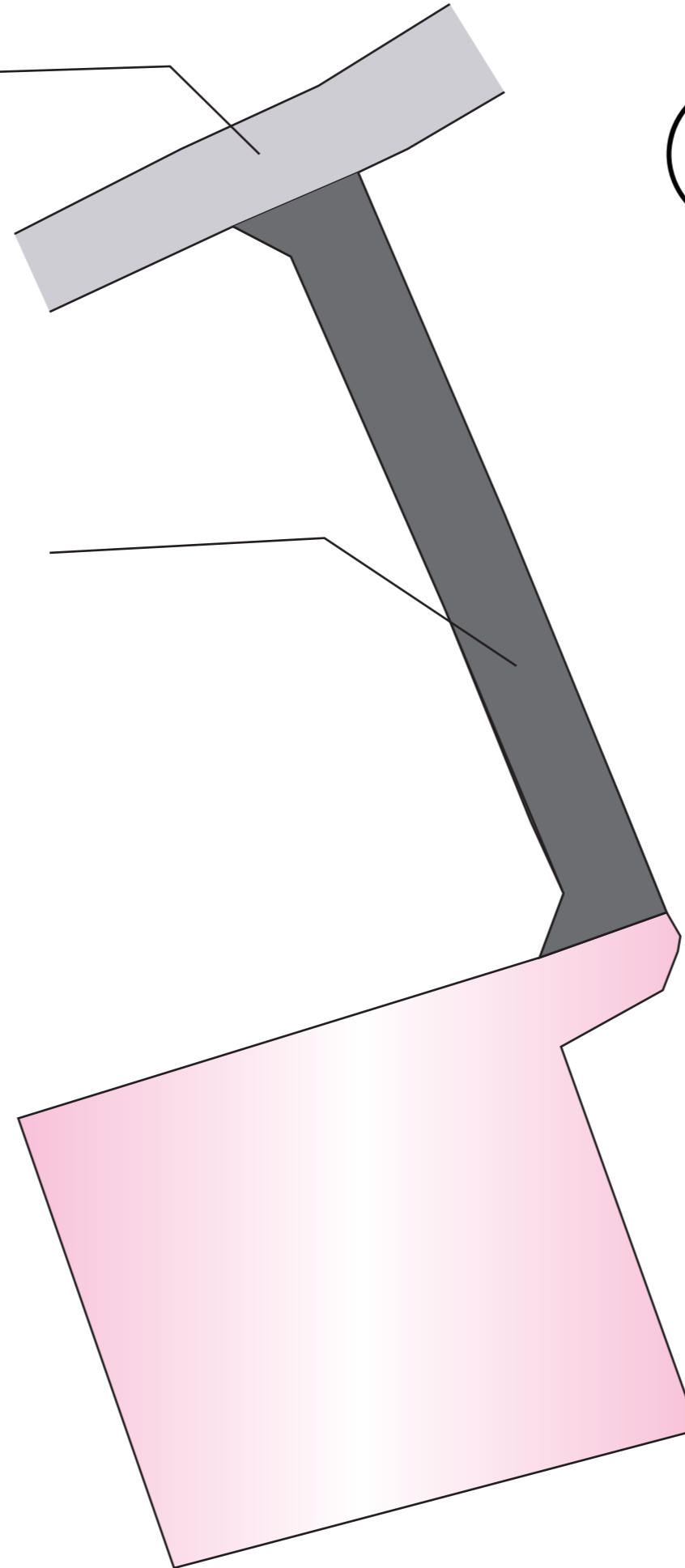
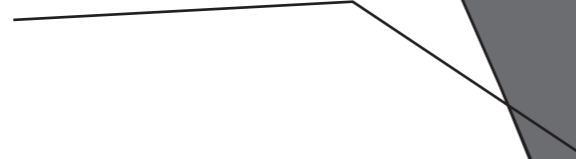
| | | | | | |
|-------------------------|-----------------------|------|------|--|---|
| 所在地 | 熊本市東区保田窪5丁目6-13【ナビ検索】 | | | 売買代金 | ¥32,300,000 |
| 区域区分 | 市街化区域 | | | 土地面積 | 505.43㎡(152.89坪) |
| 用途地域 | 第一種中高層住居専用地域 | | | 仲介手数料 | 売買代金×3%+6万円×1.1(税) |
| 接道 | 北側 位置指定道路 幅員約4m | | | 備考 | ・解体更地渡し(現況建物あり) ※売主費用負担 ・法22条区域 ・私道負担面積:139.00㎡(共有持分1/3) ・必要経費:仲介手数料 |
| 交通 | 【産交バス】新南部入口 徒歩約4分 | | | | |
| 建ぺい率 | 60% | 容積率 | 150% | 熊本県知事(1)第5535号 | |
| 地目 | 宅地 | 引渡時期 | 相談 | 株式会社 MR不動産 〒862-0951 熊本市中央区上水前寺1丁目1-31 ↑ホームページ分譲地情報検索♪Instagram→ [mr_fudousan] | |
| 上水 | 宅内 | 下水 | 宅内 | TEL:096-284-1286 FAX:096-284-1285 | |
| 小学校 | 西原小 | 中学校 | 西原中 | ☆MRhill'sシリーズは、弊社が土地の仕入れ→造成→マーケティング→ 価格設定→売買契約決済まで一貫してワンストップでコンサルティングを行ってます | |
| 広告有効期 | 令和6年10月20日 | 取引形態 | 媒介 | 売買物件募集中！スピーディーに売却致します。 査定無料！また、ほしい土地を買い付けに行きます。ご相談下さい。 当社から得た情報をもとに、当該物件の売主または関係者へ接触することを厳禁とし、 なお、接触を確認した場合、その内容次第で損害賠償請求等の法的手段を講じます。 | |
| 担当(池松) 携帯:090-8419-2719 | | | |    | |

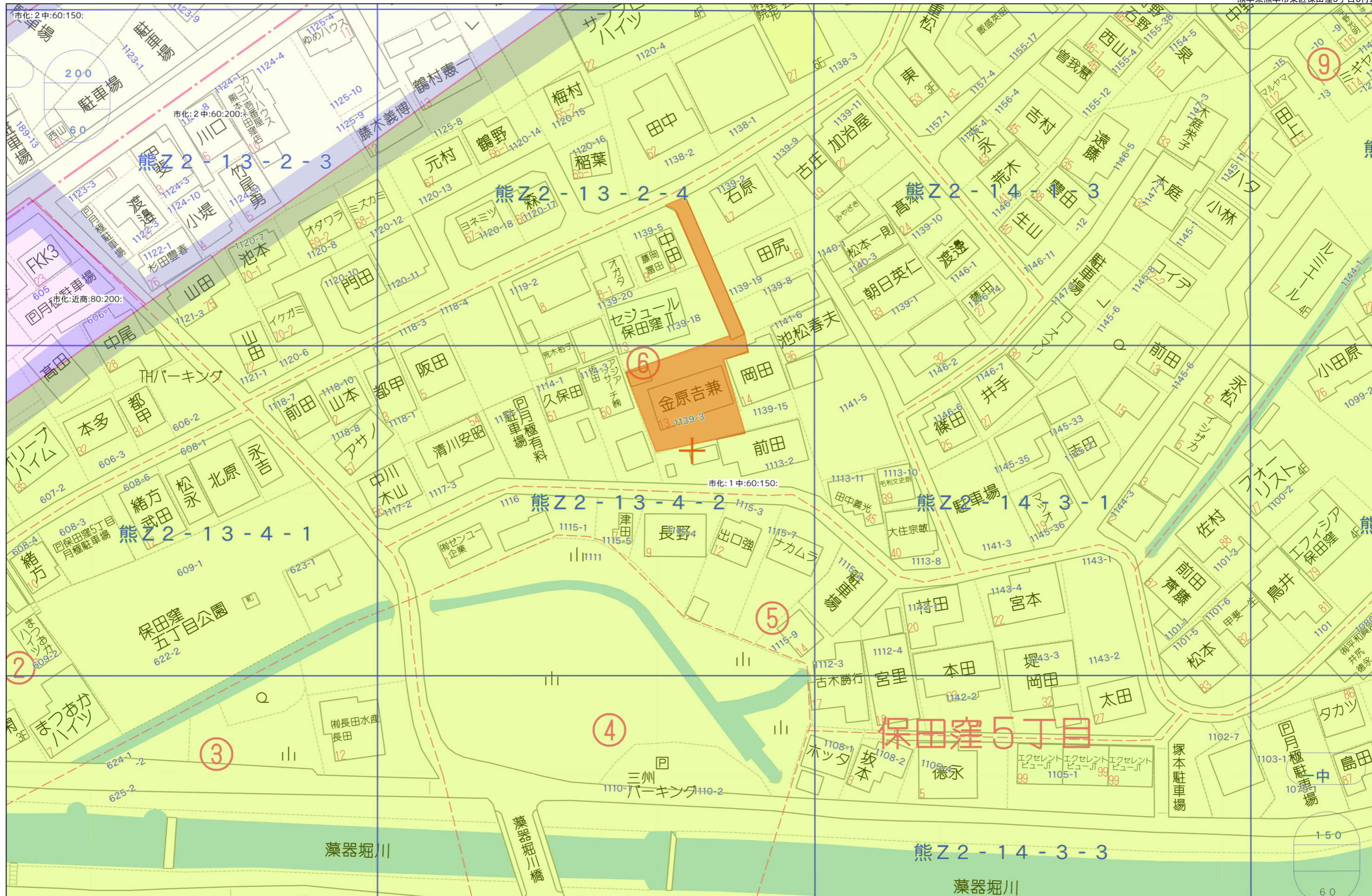


市道



私道



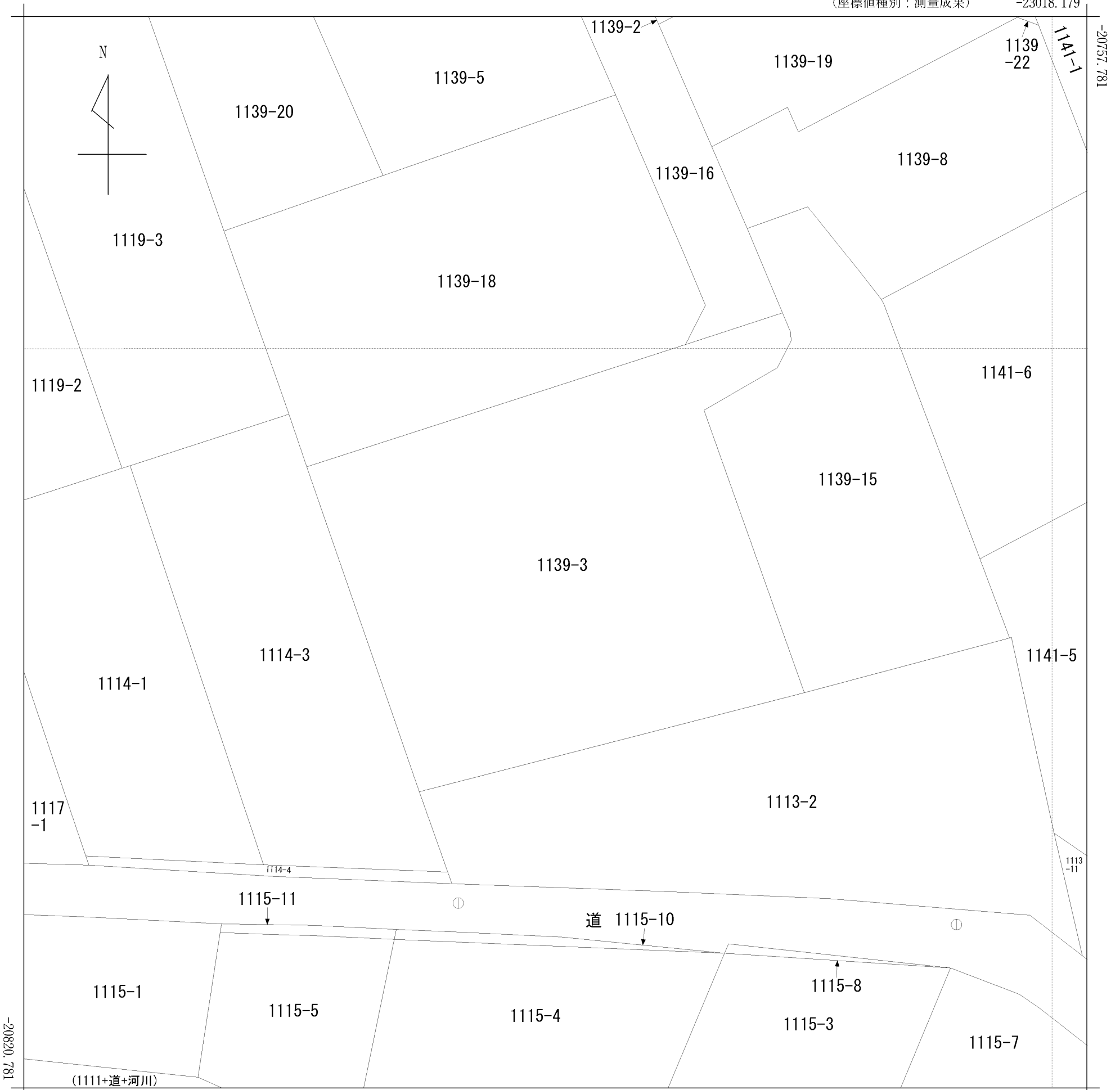


40m

1:800

(座標値種別：測量成果)

-23018.179



(座標値種別：測量成果)

(注) 国土交通省が公表した座標補正パラメータ(hisaikihon_H28kumamoto_BL.par)による修正がされています。

地番
区域見出
保田窪5丁目

| | | | | | | | | | | |
|-------|-------|-------------|----|-----------|-----------|----------|--------------|------|----|-----|
| 請求部 | 所在 | 熊本市東区保田窪五丁目 | | | | 地番 | 1139番3 | | | |
| 出力縮尺 | 1/250 | 精度区分 | 甲二 | 座標系番号又は記号 | II | 分類 | 地図(法第14条第1項) | | 種類 | 地籍図 |
| 作成年月日 | | | | | 備付年月日(原図) | 平成6年5月1日 | | 補記事項 | | |